

'Ellel Ministries International' propose, en français, une école modulaire sur 2 ans au rythme d'un week-end par mois. Les enseignements (alternés avec des moments possibles d'entretien individuel) reprennent, thème après thème, les fondements bibliques, dans une optique de **restauration et de guérison** approfondie. Le fait de postuler pour une Ecole Modulaire nécessite, pour les personnes qui s'inscrivent, un **réel désir de progresser dans sa relation avec le Seigneur** et la volonté de devenir un disciple de Jésus Christ. Cette formation, qui peut être assimilée à une formation de disciple est à ce titre payante.

(Informations complémentaires, formalités complètes d'inscription, programmes, etc.. consultable sur le web ou sur simple demande)

Tarifs :

Afin d'assurer les meilleures conditions possibles d'accueil, d'organisation et d'encadrement, nous vous conseillons vivement de retenir vos places à l'avance.

Nous validerons votre participation à réception de votre fiche d'inscription et de votre règlement (chèque à l'ordre de 'Ellel France'). Après votre première participation et si vous suivez plusieurs modules : règlement possible module par module en envoyant simplement votre paiement, dans les délais, et en précisant au dos nom, prénom, et module concerné. **Date limite d'inscription au tarif 'normal', 'réduit' ou 'cycle complet': le samedi qui précède le début du module, cachet de la poste faisant foi.** Au delà, le tarif 'inscription sur place' sera appliqué. **Attention, 15 € non remboursés pour toute annulation après cette date.** Toute demande de remboursement est à formuler par écrit (courrier ou email).

Tarif pour le week-end, par personne, hors hébergement et repas :

inscription avant la date limite	Tarif 'normal' : 75 euros *
cachet de la Poste faisant foi	Tarif 'réduit' : 55 euros * étudiants, bénévoles Ellel [®] , demandeurs d'emploi [®] / RSA [®] /ASPA [®] , 2 nd e participation à un thème [®]
après ou sur place	Tarif 'Cycle complet' : 8 modules 'A' suivis = le 9^{ème} à 7,5€. Tarif 'sur place' : 85 euros

⌘ : Sur validation préalable d'un responsable 'Ellel France'. Aucune demande ne sera traitée au moment de l'accueil le vendredi. * le prix inclut la cotisation à l'association comme membre à l'association Ellel Ministries France

Présentez-vous à l'accueil le vendredi soir avant 20h; Premier cours à 20h15.

Il n'y a pas d'obligation à suivre tous les modules. Nous vous conseillons d'avoir suivi les 9 sessions d'école A si vous souhaitez suivre l'école B en totalité en 2020. Une attestation de formation pourra être délivrée à ceux qui ont suivi les deux années d'école modulaire.

Hébergement / Repas

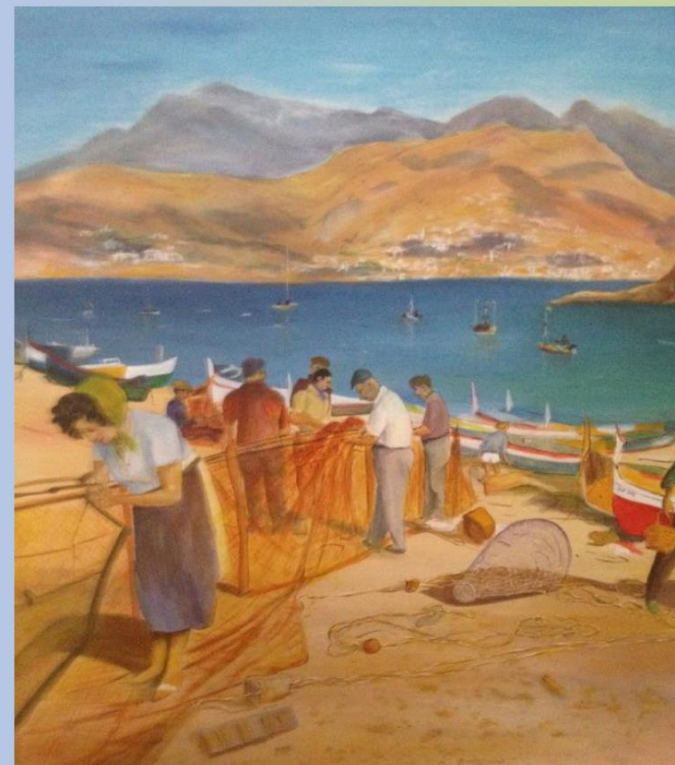
Il vous est possible de réserver les repas ou/et d'être logé sur place. Pensez aussi à réserver à l'avance : le nombre de places pour la maison d'accueil est limité. Renseignements et réservations en contactant :

« **La Fraternité Chrétienne** », 10 av J. Ferry, 38380 St Laurent du pont
☎ 04.76.55.24.43 - ou par mail : accueil.sldp@ellel.fr

 ELLEL Ministries France site "La fraternité chrétienne", 10 avenue Jules Ferry 38380 Saint Laurent du Pont - France	 04.76.55.42.66  www.ellelministries.fr  info.france@ellelministries.org ou Inscriptions.sldp@ellel.fr
---	---

(Association n° W381011863 / J.O. du 13/08/2011 - Loi 1901 - préfecture de l'Isère - imprimé par nos soins - 17.EM)

Ellel Ministries France



En partenariat avec la « Fraternité Chrétienne » à Saint Laurent du Pont (38)

EXPLORE A ET ECOLE MODULAIRE B 2020

1 week-end, 1 thème en profondeur

10 cours sur 1 an

Apportant le cœur de Dieu dans le cœur de l'homme !



E1. Le paysage complet

Explorer les fondements de Dieu pour la vie

31 Janvier , 1er Fevrier

E2. Connaitre Dieu *

28,29 Février.

Explorer la nature et le caractère de Dieu
(Père,Fils et Saint Esprit)

E3. La clef passe partout de Dieu*

27,28 Mars

Explorer la puissance du Pardon et vivre la guérison qui en découle

E4. Perdu et retrouvé *

17,18 Avril

Comprendre les racines du rejet trouver les remèdes appropriés.

E5. L'ennemi de Dieu mis en lumière *

15,16 Mai

Explorer la guérison de Dieu au travers de la délivrance

E6. Notre condition intérieure exposée *

19,20 Juin

Explorer les dommages et blessures intérieurs de la nature humaine et obtenir la guérison divine

E7. Mieux me connaître *

11,12 Septembre

Explorer la guérison de notre esprit humain et comment vivre notre vraie identité.

E8. Connecté*

09,10 Octobre

Explorer le modèle parfait de Dieu pour vivre les relations, dans le couple , la famille , l'église et la société .

E9. Protégé*

13,14 Novembre

Explorer l'antidote à la peur et à l'anxiété .

E10. Atelier de guérison*

5, 6, 7 Décembre

Un atelier dynamique réservé aux étudiants ayant suivi le cursus complet de l'école modulaire qui leur donnera l'opportunité de pratiquer les enseignements reçus lors des week-ends précédents, supervisé par l'équipe d'enseignants et conseillers ELLEL. (Atelier en commun avec les étudiants de l'école B).

**les écoles A et B sont regroupées pour les temps de louanges



B1. La vérité au sujet des relations*

28,29 Février

Nous sommes des êtres relationnels, pourquoi nos relations imparfaites deviennent parfois source de souffrance et de misère.

B2. Comment gérer la colère*

27,28 Mars

Les expressions de la colère, ses origines possibles et comment la gérer avec Dieu.

B3. Guérir d'un accident ou d'un traumatisme*

17,18 Avril

Comment les dommages causés affectent notre corps, mais aussi notre âme et notre esprit.

B4. Surmonter le stress et le « burn out »*

15,16 Mai

Avec l'augmentation des situations de vie stressantes, ce cours vous aidera et vous donnera l'espoir pour faire face au stress, à l'anxiété et parfois au 'burn out'.

B5. Guérir des abus*

19,20 Juin

Les conséquences des abus physiques, verbaux, sexuels, spirituels et comment comprendre, aider, et être libéré.

B6. Vers la libération des dépendances*

11,12 Septembre

Retrouver l'espoir face à tout type de dépendances ; une notion fondamentale pour ceux qui sont impliqués dans l'exercice du ministère de relation d'aide.

B7. Transformé par le renouvellement de l'intelligence*

09, 10 Octobre

Donner des réponses à ceux qui luttent dans leur Pensée, dans leurs relations et/ou qui vivent dans la condamnation, l'anxiété ou la peur.

B8. Le ministère de délivrance (2)*

13,14 Novembre

Cours complémentaire à celui de l'école A, pour ceux qui souhaitent approfondir leurs connaissances dans le domaine de la délivrance.

B9. Atelier de guérison*

5, 6, 7 Décembre

Un atelier dynamique réservé aux étudiants ayant suivi le cursus complet de l'école modulaire qui leur donnera l'opportunité de pratiquer les enseignements reçus lors des week-ends précédents, supervisé par l'équipe d'enseignants et conseillers ELLEL. (Atelier en commun avec les étudiants de l'école A).

**les écoles A et B sont regroupées pour les temps de louanges